

Parkoviště - Nová Ves

Popis : Výpočet osvětlení

Číslo projektu : 2017172

Zákazník :

Vypracoval : Ing. David Šefl, JIPOL s.r.o., technická podpora společnosti NITEKO a HELLUX, 606 712 159

Datum : 13.03.2017

Popis projektu:

Předmětem výpočtu je osvětlení parkoviště dle zadání zákazníka.

Za použití daného typu svítidla s montážní výškou a roztečemi dle výpočtu, je dosaženo hodnot pro komunikaci třídy P4.

Konfigurace:

- LED svítidlo Guida 135-G3H-NA1
- optika NA1, 4000K, výkon 25W
- montážní výška 6m, náklon cca 5°

Následující hodnoty vycházejí z přesných výpočtů kalibrovaných světelných zdrojů, svítidel a jejich rozmístění. V praxi se mohou projevit určité odchylky. Záruční reklamace na data svítidel jsou vyloučeny.

Relux a výrobci svítidel nepřijímají žádnou odpovědnost za následné škody a škody, které vzniknou uživateli nebo třetím stranám.

Objekt : Parkoviště - Nová Ves
Popis : Výpočet osvětlení
Číslo projektu : 2017172
Datum : 13.03.2017



1 Údaje o svítidle

1.1 JIPOL/HELLUX, Guida 135 G3H-NA1 (!Guida 135 G3H-NA1)

1.1.1 Specifikace svítidla

Výrobce: JIPOL/HELLUX

!Guida 135 G3H-NA1

Guida 135 G3H-NA1

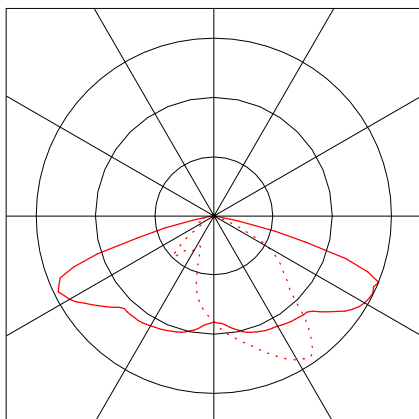
Údaje o svítidle

Účinnost svítidla : 74.3%
Účinnost svítidel : 96.29 lm/W
Klasifikace : A30 ↓100.0% ↑0.0%
CIE Flux Codes : 39 75 98 100 74
UGR 4H 8H : 31.2 / 17.9
Výkon : 25 W
Světelný tok : 2407.3 lm

Osazeno

Počet : 3
Označení : LED Quadrichip
Bianco Neutro
4000K @ 700
Barva :
Světelný tok : 1080 lm

Rozměry : 618 mm x 294 mm x 143 mm

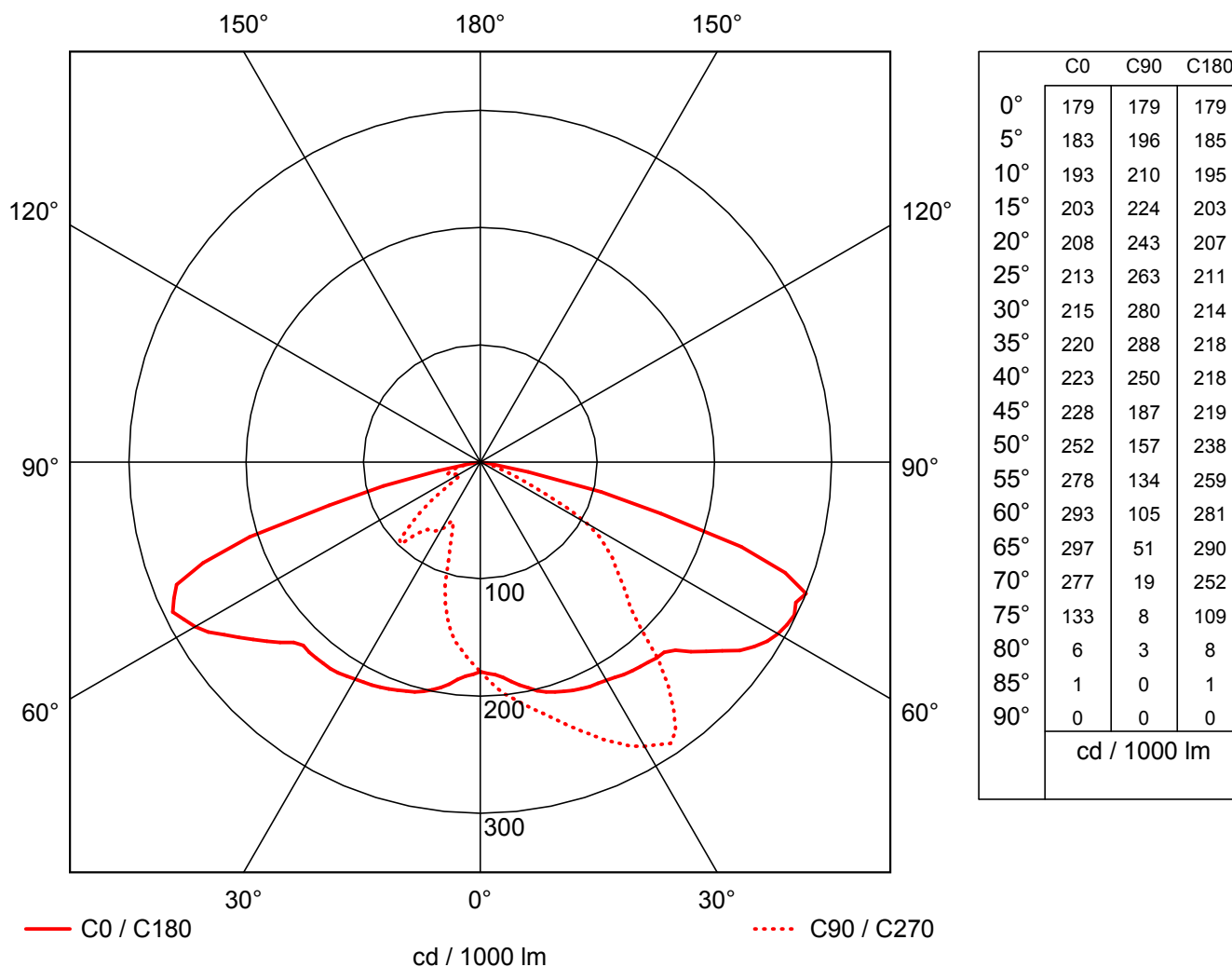


Objekt : Parkoviště - Nová Ves
 Popis : Výpočet osvětlení
 Číslo projektu : 2017172
 Datum : 13.03.2017



1.1 JIPOL/HELLUX, Guida 135 G3H-NA1 (!Guida 135 G3H-NA1)

1.1.2 Křivka svítivosti



Výrobce	: JIPOL/HELLUX	Účinnost	: 74.3%
Objednávací číslo	: !Guida 135 G3H-NA1	Účinnost svítidel	: 96.29 lm/W (A30)
Název svítidla	: Guida 135 G3H-NA1	Rozložení světla	: asymetrický
Osazení	: 3 x LED Quadrichip Bianco Neutro 4C	Vyzařovací úhel	: 73.8° C0
Rozměry	: L 618 mm x B 294 mm x H 143 mm		47.9° C90
Název souboru	: rlx_20170313104010.ltd		72.9° C180
			-- C270

Objekt : Parkoviště - Nová Ves
Popis : Výpočet osvětlení
Číslo projektu : 2017172
Datum : 13.03.2017

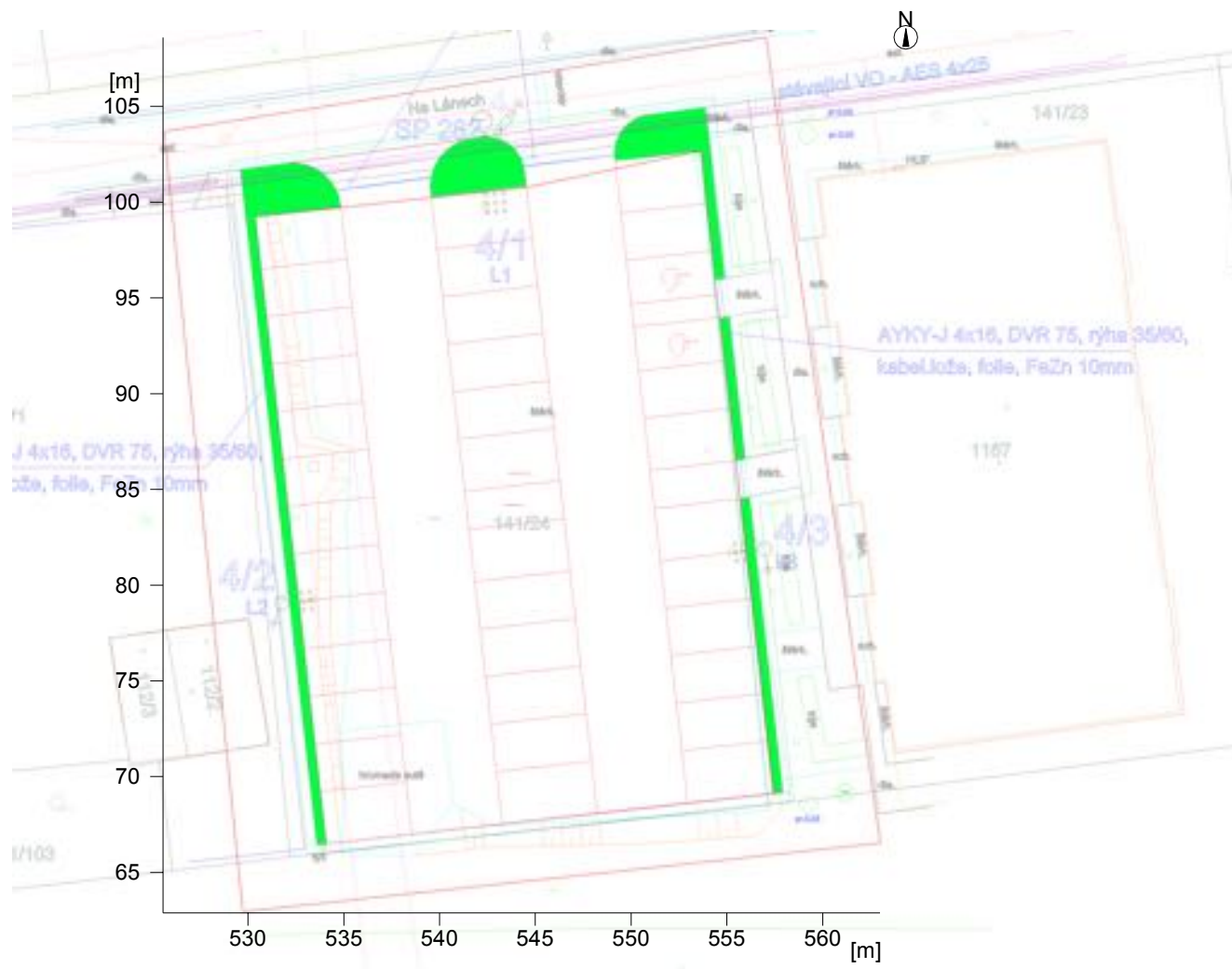


by  **NITEKO**
ILLUMINAZIONE

2 Venkovní osvětlení 1

2.1 Popis, Venkovní osvětlení 1

2.1.1 Půdorys



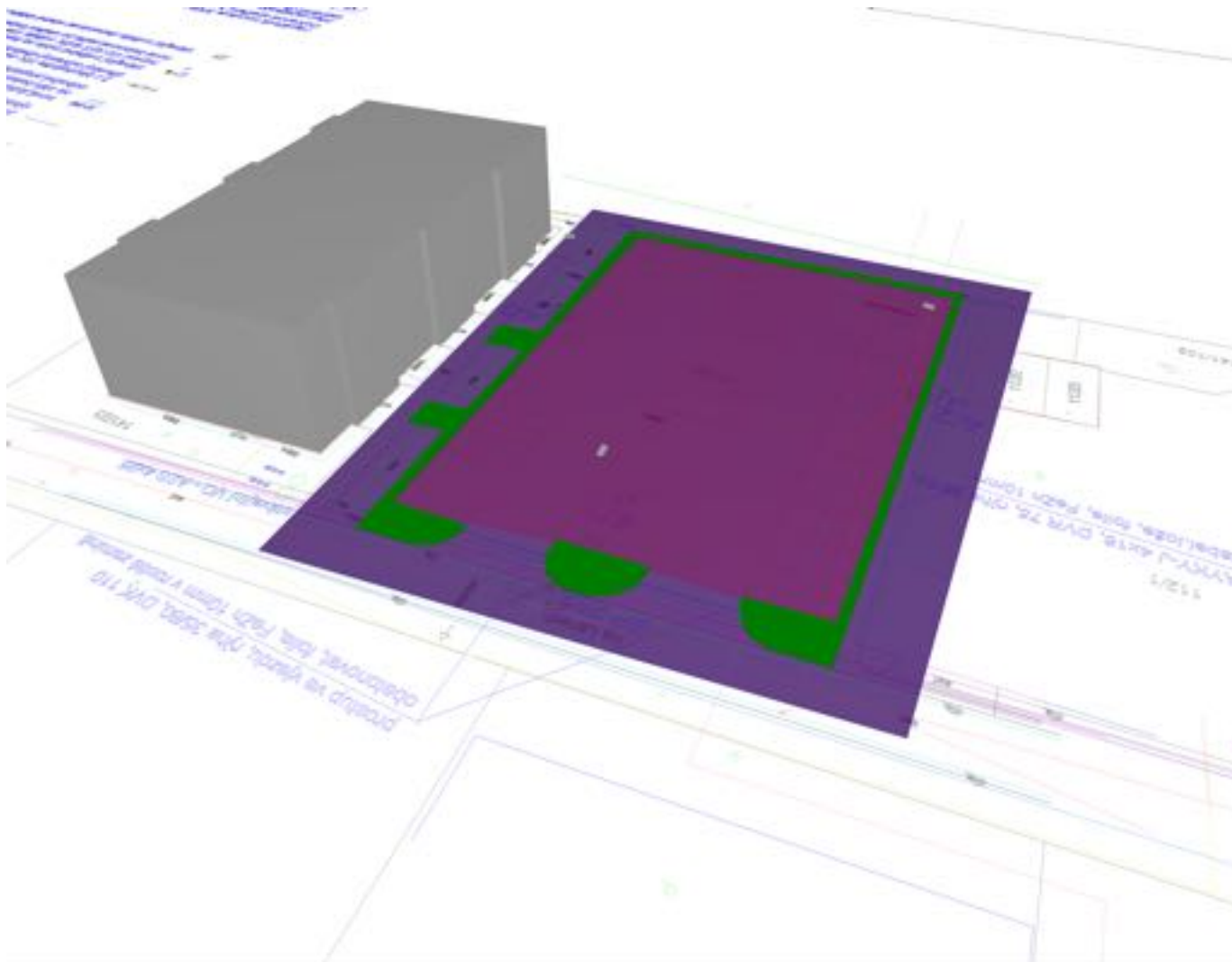
Objekt : Parkoviště - Nová Ves
Popis : Výpočet osvětlení
Číslo projektu : 2017172
Datum : 13.03.2017



by  **NITEKO**
ILLUMINAZIONE

2.1 Popis, Venkovní osvětlení 1

2.1.2 3D zobrazení, Pohled 1



Objekt : Parkoviště - Nová Ves
 Popis : Výpočet osvětlení
 Číslo projektu : 2017172
 Datum : 13.03.2017

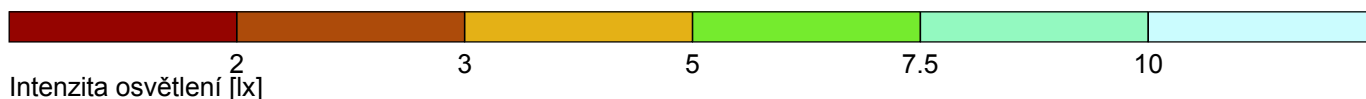
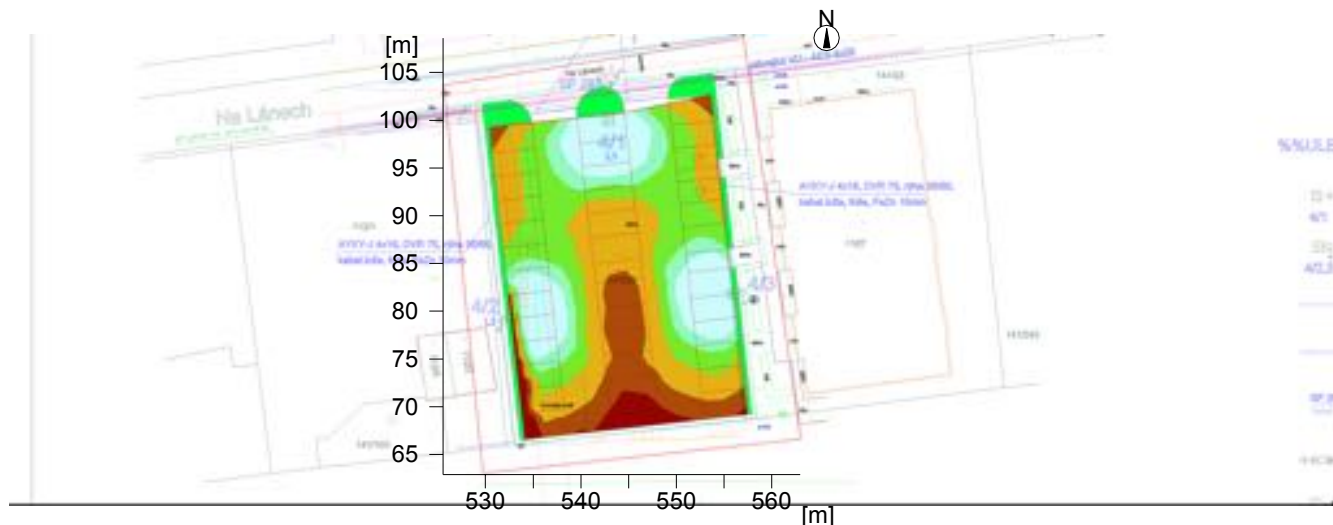


by  **NITEKO**
 ILLUMINAZIONE

2 Venkovní osvětlení 1

2.2 Přehled výsledků, Venkovní osvětlení 1

2.2.1 Přehled výsledků, Plocha parkoviště



Obecně


Použitý algoritmus výpočtu	centrální podíl nepřímé složky
Výška hodnotící plochy	0.00 m
Výška (fot. střed) [m]:	5.93 m
Udržovací činitel	0.90

Celkový světelný tok všech zdrojů	9720 lm
Celkový výkon	75 W
Celkový výkon na ploše (1363.78 m ²)	0.05 W/m ²

Intenzity osvětlení

Udržovaná osvětlenost	Em	5.8 lx
Minimální osvětlenost	Emin	1.1 lx
Maximální osvětlenost	Emax	15.2 lx
Rovnoměrnost U _o	Emin/Em	1:5.19 (0.19)
Rovnoměrnost U _d	Emin/Emax	1:13.5 (0.07)

Typ Č. výrobce

1	3	JIPOL/HELLUX
		Objednávací č. : !Guida 135 G3H-NA1
		Název svítidla : Guida 135 G3H-NA1
		Osazení : 3 x LED Quadrichip Bianco Neutro 4000K @ 700 / 1080 lm

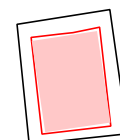
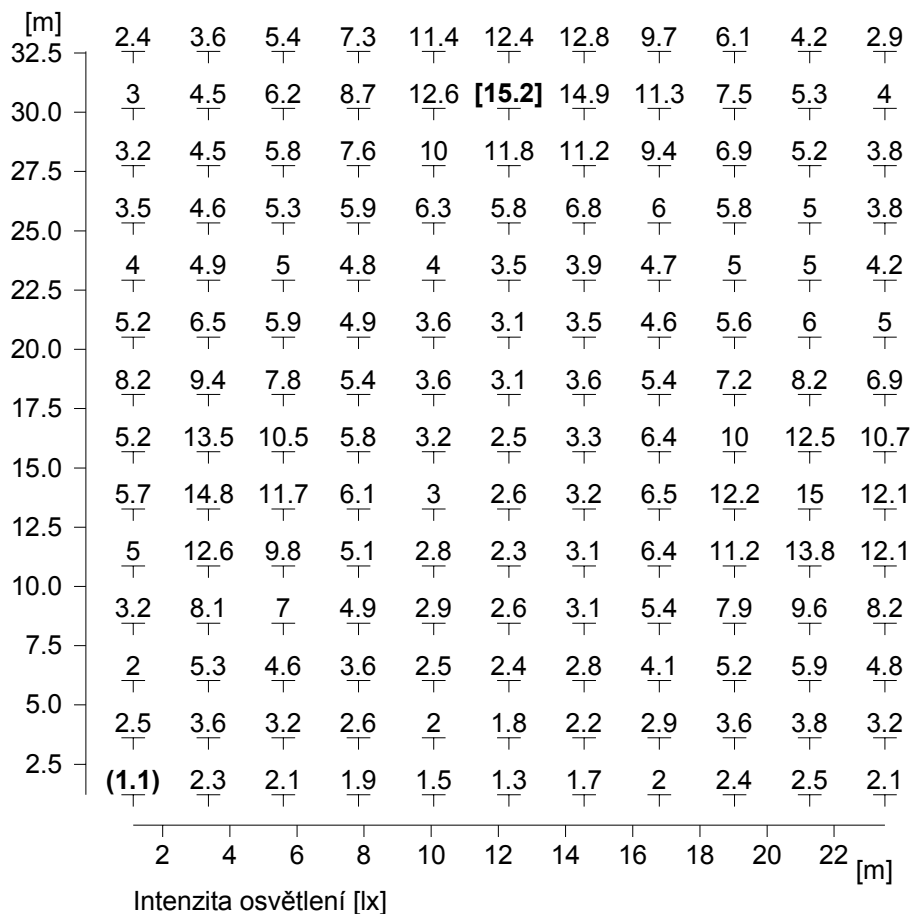
Objekt : Parkoviště - Nová Ves
 Popis : Výpočet osvětlení
 Číslo projektu : 2017172
 Datum : 13.03.2017



2 Venkovní osvětlení 1

2.3 Výsledky výpočtu, Venkovní osvětlení 1

2.3.1 Tabulka, Plocha parkoviště (E)



Výška srovnávací roviny

: 0.00 m

Udržovaná osvětlenost

Em : 5.8 lx

Minimální osvětlenost

Emin : 1.1 lx

Maximální osvětlenost

Emax : 15.2 lx

Rovnoměrnost Uo

Emin/Em : 1 : 5.19 (0.19)

Rovnoměrnost Ud

Emin/Emax : 1 : 13.53 (0.07)

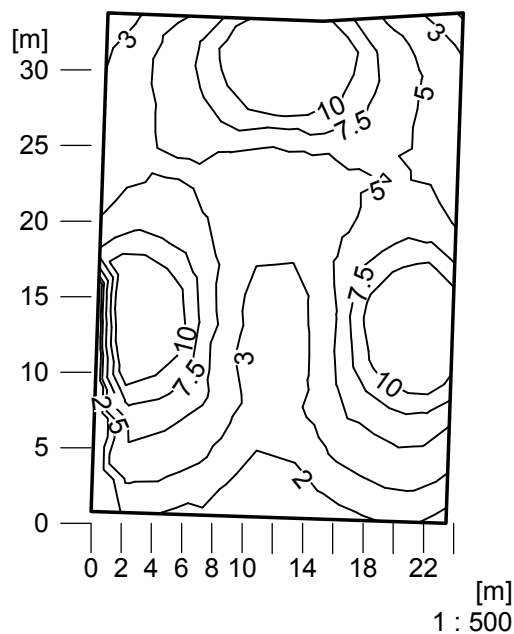
Objekt : Parkoviště - Nová Ves
Popis : Výpočet osvětlení
Číslo projektu : 2017172
Datum : 13.03.2017



by  **NITEKO**
ILLUMINAZIONE

2.3 Výsledky výpočtu, Venkovní osvětlení 1

2.3.2 Izočáry, Plocha parkoviště (E)



Intenzita osvětlení [lx]

Výška srovnávací roviny

		: 0.00 m
Udržovaná osvětlenost	Em	: 5.8 lx
Minimální osvětlenost	Emin	: 1.1 lx
Maximální osvětlenost	Emax	: 15.2 lx
Rovnoměrnost Uo	Emin/Em	: 1 : 5.19 (0.19)
Rovnoměrnost Ud	Emin/Emax	: 1 : 13.53 (0.07)

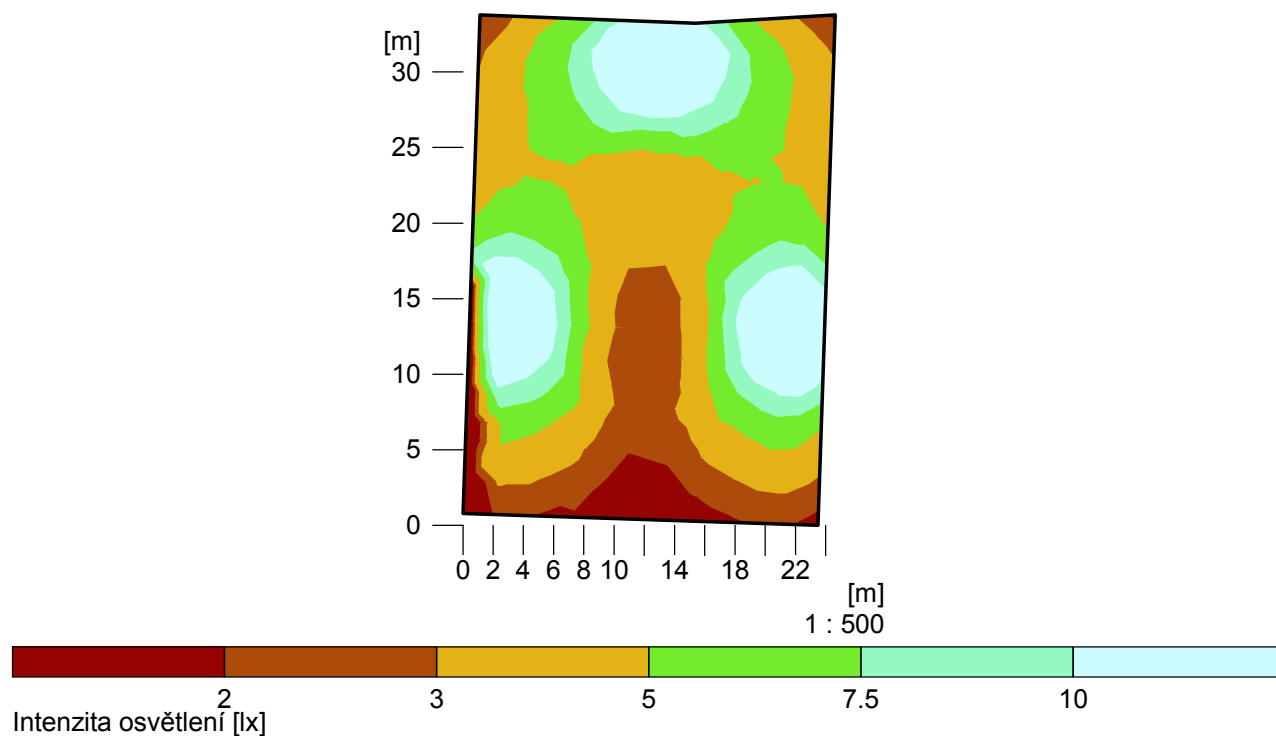
Objekt : Parkoviště - Nová Ves
Popis : Výpočet osvětlení
Číslo projektu : 2017172
Datum : 13.03.2017



by  **NITEKO**
ILLUMINAZIONE

2.3 Výsledky výpočtu, Venkovní osvětlení 1

2.3.3 Pseudobarvy, Plocha parkoviště (E)



Výška srovnávací roviny

Udržovaná osvětlenost	Em	: 0.00 m
Minimální osvětlenost	Emin	: 5.8 lx
Maximální osvětlenost	Emax	: 1.1 lx
Rovnoměrnost Uo	Emin/Em	: 15.2 lx
Rovnoměrnost Ud	Emin/Emax	: 1 : 5.19 (0.19)
	Emin/Emax	: 1 : 13.53 (0.07)

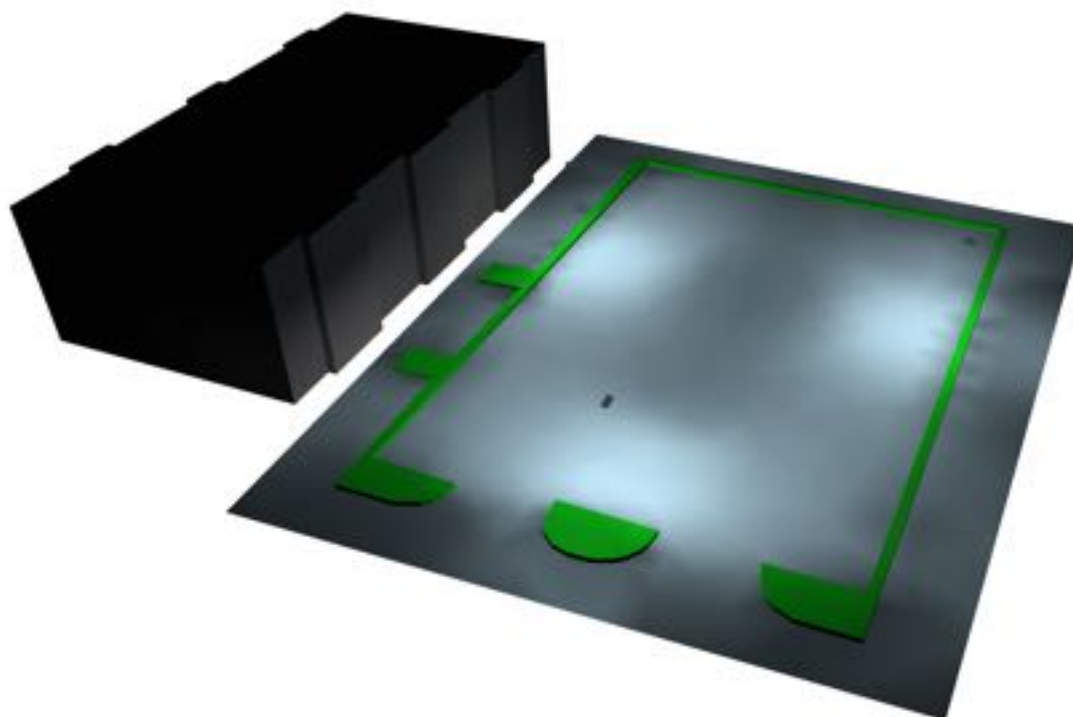
Objekt : Parkoviště - Nová Ves
Popis : Výpočet osvětlení
Číslo projektu : 2017172
Datum : 13.03.2017



by  **NITEKO**
ILLUMINAZIONE

2.3 Výsledky výpočtu, Venkovní osvětlení 1

2.3.4 3D jasy, Pohled 1



Jas scény
Minimum : 0 cd/m²
Maximum: : 0.96 cd/m²

2.3 Výsledky výpočtu, Venkovní osvětlení 1

2.3.5 3D pseudobarvy, Pohled 1 (E)

