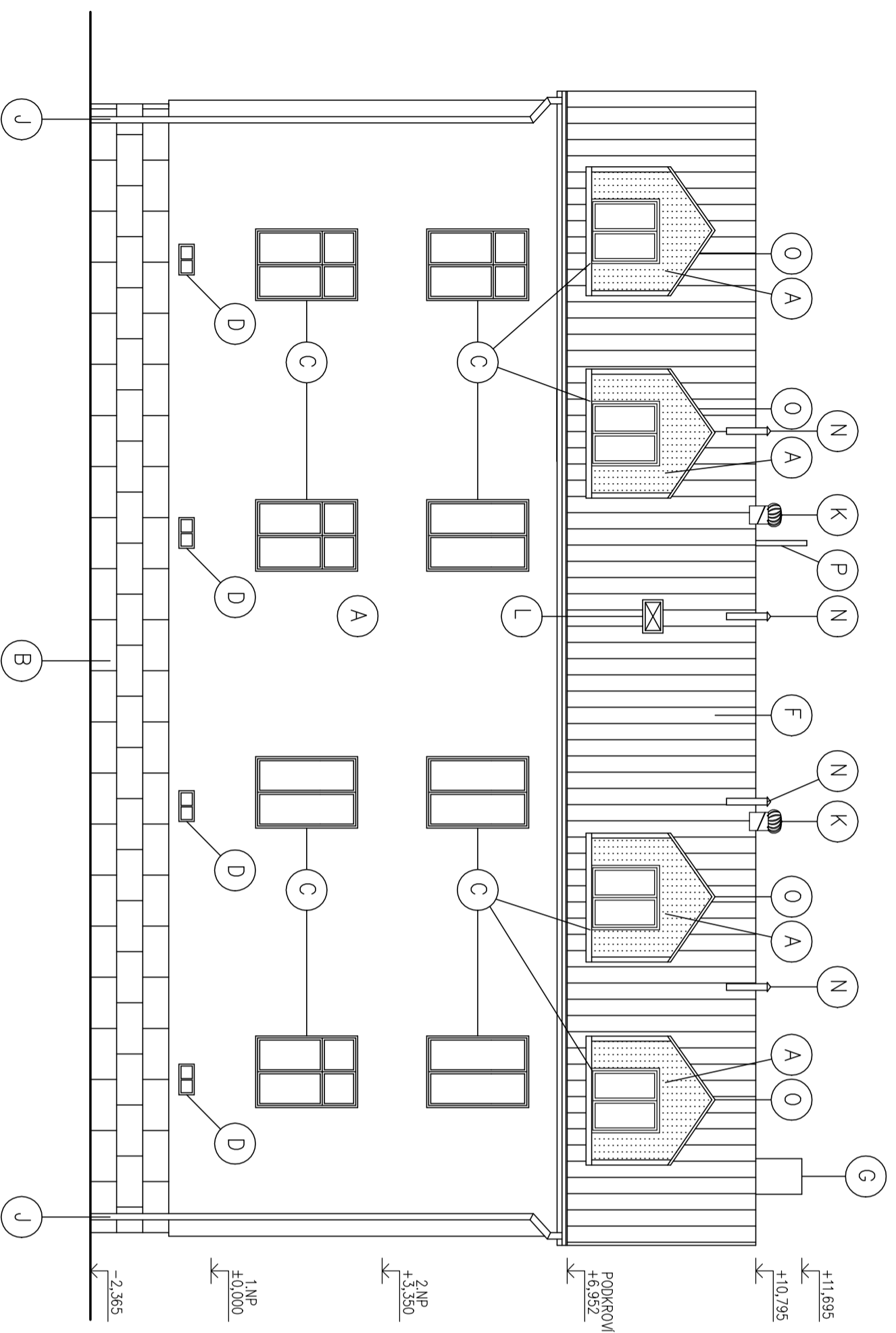
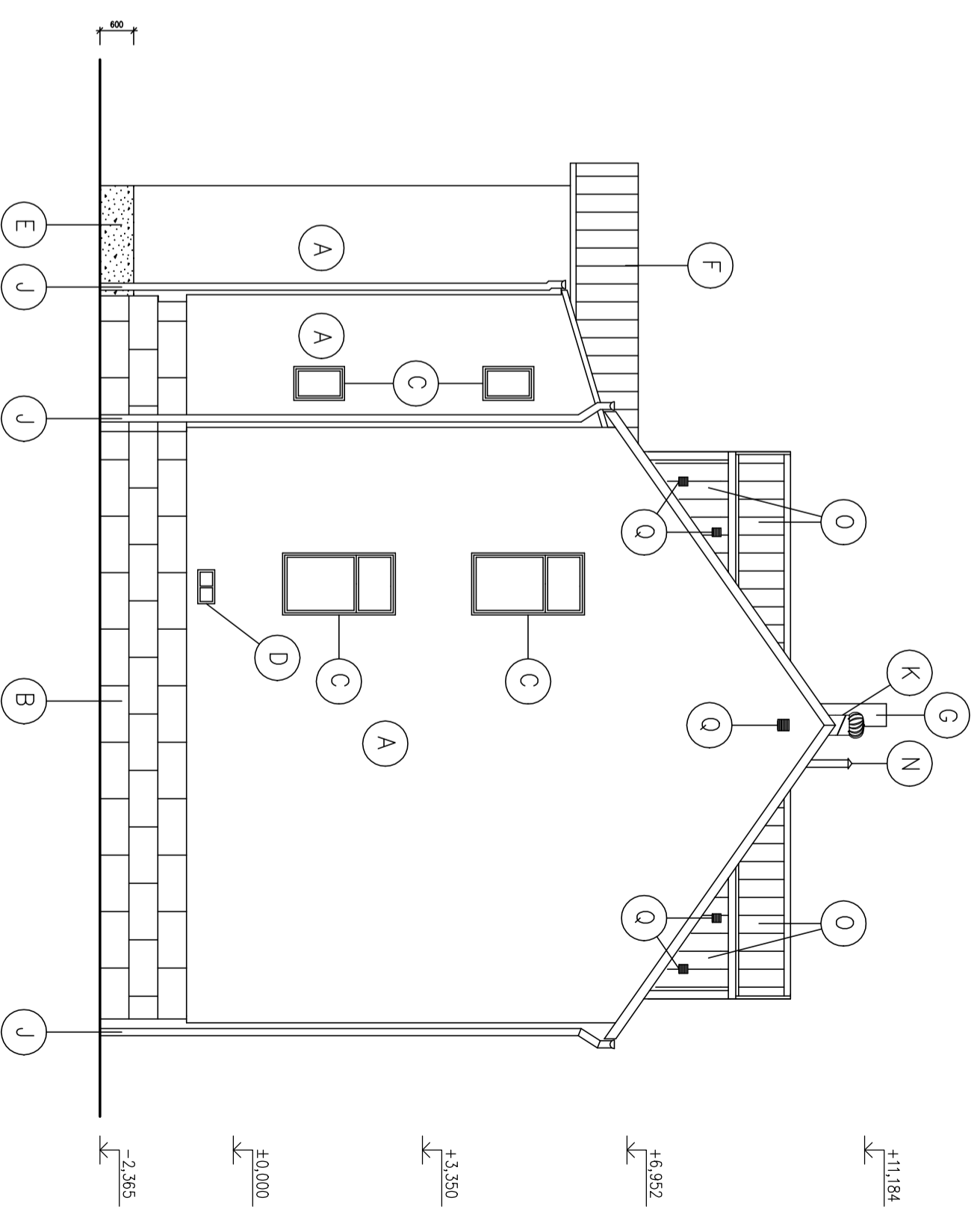


POHLED VÝCHODNÍ



POHLED JIŽNÍ



LEGENDA

- |     |   |     |  |     |   |
|-----|---|-----|--|-----|---|
| (A) | PROBARVENÁ SILIKONOVÁ OMÍTKA - BARVA SVĚTLÉ ŽLUTÁ | (G) | KOMINOVÉ ZDIVO - OHĚLNĚ REŽNÉ ZDIVO        | (M) | STŘEŠNÍ VÝLEZ - BARVA HNĚDÁ   |
| (B) | STÁVAJÍCÍ KAMENNÝ SOKL - BARVA SVĚTLÉ ŽLUTÁ       | (H) | OCELOVÉ ZÁBRADÍ - BARVA TMAVĚ HNĚDÁ        | (N) | STÁVAJÍCÍ VĚTRACÍ KOMINKY - PLECH FEZĚ  |
| (C) | STÁVAJÍCÍ DŘEVĚNÁ OKNA - BARVA SVĚTLÉ HNĚDÁ       | (I) | DŘEVĚNÉ VSTUPNÍ DVERE - BARVA SVĚTLÉ HNĚDÁ | (O) | NOVÁ STŘEŠNÍ KRYTINA - TYP DACHMAN, BARVA ČERVENÁ (PRIZPUSOBIT STÁVAJÍCÍ KRYTINĚ) |
| (D) | STÁVAJÍCÍ OCELOVÁ OKNA - BARVA TMAVĚ HNĚDÁ        | (J) | DEŠŤOVÉ SVODY - PLECH FEZĚ                 | (P) | STÁVAJÍCÍ OCELOVÝ STOŽÁŘ  |
| (E) | KAMINKOVÁ JEJNOZRNNÁ OMÍTKA - BARVA HNĚDÁ         | (K) | VENTILAČNÍ HLAVICE - VIV 14/355            | (Q) | VENTILAČNÍ MRÍŽKA - PROTIDEŠŤOVÁ ŽALUZIE  |
| (F) | STÁVAJÍCÍ PLECHOVÁ KRYTINA - BARVA ČERVENÁ        | (L) | STŘEŠNÍ OKNO - BARVA TMAVĚ HNĚDÁ           |     |   |

STAVBNIK		ZHOTOVITEL		ZODPOVĚDNÝ PROJEKTANT	
MĚSTSKÝ OBVOD NOVA VES ROLNICKÁ 139/32 OSTRAVA-NOVA VES 709 00		ENERGO-STEEL s.p.a. s.r.o. VŘESINSKÁ 66/64 708 00 OSTRAVA - PŮRUBA ING. JÁN REHOR		ING. ELENA ČIMBUROVÁ STAROBELSKÁ 3040 / 56 700 30 OSTRAVA - JIH	
STAVBA	REKONSTRUKCE OBJEKTU BARTOLOMĚJSKÁ 4/82, OSTRAVA-NOVA VES	ZÁK. ČÍSLO	542 / 2013	VÝKRES Č.	108
OSAH	POHLED JIŽNÍ A VÝCHODNÍ	STUPEŇ	DPS	MĚRÍTKO	1:100
DIL	D.1.1 ARCHITEKTONICKO - STAVEBNÍ ŘEŠENÍ	DATUM	01/2013	KOPIE Č.	