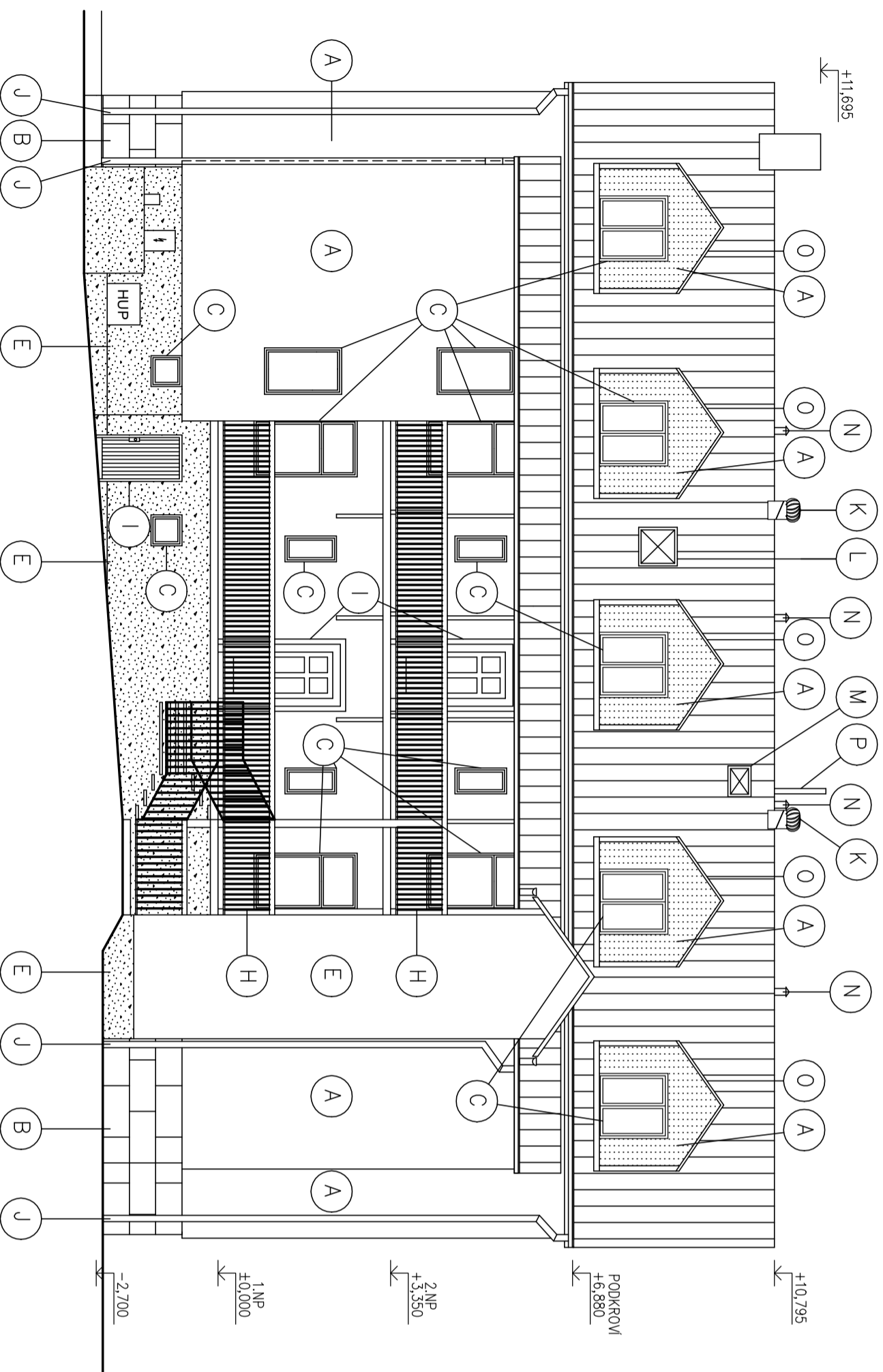


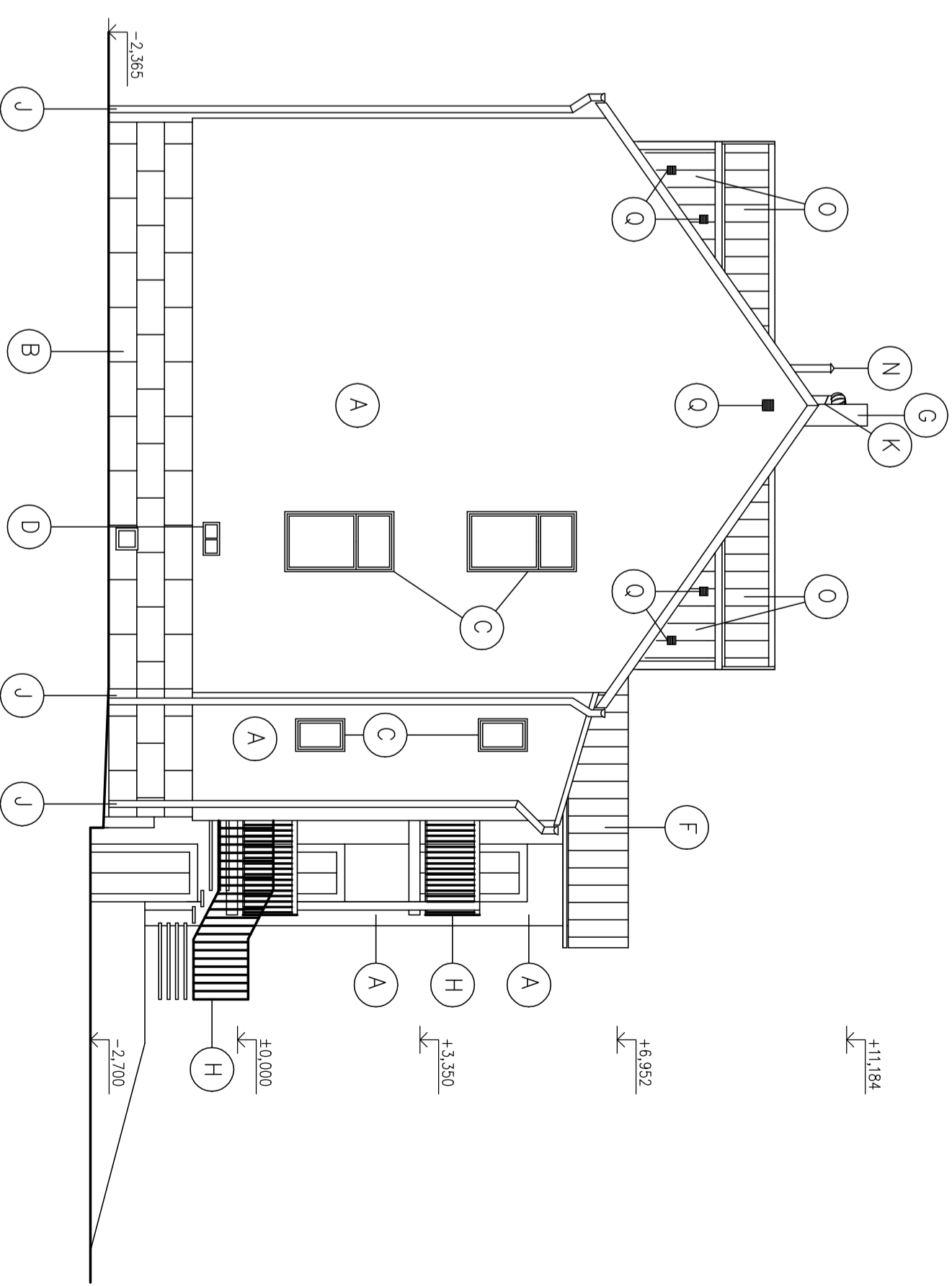
POHLED ZÁPADNÍ



LEGENDA

- | | | | | | |
|---|---|---|--|---|---|
| A | PROBARVENÁ SILIKONOVÁ OMITKA - BARVA SVĚTLÉ ŽLUTÁ | G | KOMINOVÉ ZDIVO - CIHELNÉ REŽNÉ ZDIVO | M | STŘEŠNÍ VÝLEZ - BARVA HNĚDÁ |
| B | STÁVAJÍCÍ KAMENNÝ SOKL - BARVA SVĚTLÉ ŽLUTÁ | H | STÁVAJÍCÍ OCELOVÉ ZÁBRADÍ - BARVA TMAVÉ HNĚDÁ | N | STÁVAJÍCÍ VĚTRACÍ KOMINKY - PLECH FEZN |
| C | STÁVAJÍCÍ DŘEVĚNÁ OKNA - BARVA SVĚTLÉ HNĚDÁ | I | STÁVAJÍCÍ DŘEVĚNÉ VSTUPNÍ DVERE - BARVA SVĚTLÉ HNĚDÁ | O | NOVÁ STŘEŠNÍ KRYTINA - TYP DACHMAN, BARVA ČERVENÁ (PRIZPUSOBIT STÁVAJÍCÍ KRYTINĚ) |
| D | STÁVAJÍCÍ OCELOVÁ OKNA - BARVA TMAVÉ HNĚDÁ | J | DĚŠŤOVÉ SVODY - PLECH FEZN | P | STÁVAJÍCÍ OCELOVÝ STOŽÁR |
| E | KAMINKOVÁ JEJNOZRNNÁ OMITKA - BARVA HNĚDÁ | K | VENTILAČNÍ HLAVICE - VIV 14/355 | Q | VENTILAČNÍ MRÍŽKA - PROTIDĚŠŤOVÁ ŽALUZIE |
| F | STÁVAJÍCÍ PLECHOVÁ KRYTINA - BARVA ČERVENÁ | L | STŘEŠNÍ OKNO - BARVA TMAVÉ HNĚDÁ | | |

POHLED SEVERNÍ



STAVEBNÍK		ZHOŤOVATEL		ZOOPOVĚRNÝ PROJEKTANT	
MĚSTSKÝ OBVOD NOVA VES ROLNICKÁ 139/32 OSTRAVA-NOVÁ VES 709 00		ENERGO-STEEL spol. s r.o. VŘESINSKÁ 66/64 708 00 OSTRAVA - PŮRUBA ING. JÁN REHOR		ING. ELENA ČIMBUROVÁ STAROBELSKÁ 3040 / 56 700 30 OSTRAVA - JIH	
STAVBA	REKONSTRUKCE OBJEKTU BARTOLOMĚJSKÁ 4/82, OSTRAVA-NOVÁ VES	ZÁK. ČÍSLO	542 / 2013	STUPEŇ	DPS
OSAH	POHLED ZÁPADNÍ A SEVERNÍ	MĚRITKO	1:100	DATA	01/2013
DLE	D.1.1 ARCHITEKTONICKO - STAVEBNÍ ŘEŠENÍ	VÝKRES Č.	109	KOPIE Č.	