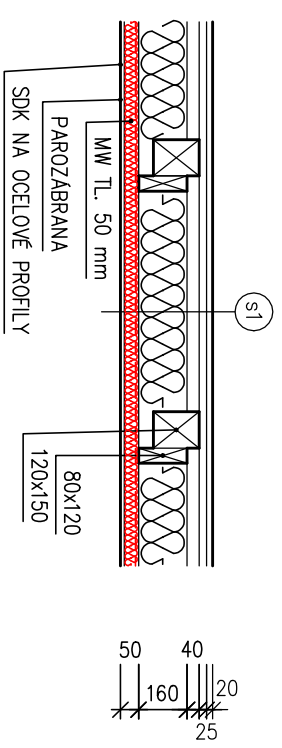


NOVÁ SKLADBA KONSTRUKCE V ŠIKMINÁCH 1:25



LEGENDA:

- STÁVAJÍCÍ ZDĚNÉ KONSTRUKCE (CPP, PLYNOSILIKÁT)
- NOVÉ KONSTRUKCE

SKLADBA (s1)

ZATEPLENÍ SYSTÉMEM ETICS
S POUŽITÍM ÚPRAVY Z PROBARVENÉ SILIKONOVÉ OMÍTKY

- STÁVAJÍCÍ OBVODOVÉ ZDIVO Z CPP
- LEPIČÍ A STĚRKOVÝ TMEL
- TĚP. IZOL. DESKY Z EPS-NEO TL. 120 mm
- TALÍŘOVÉ HMOŽDINKY (PRŮMĚR A DÉLKA DLE POTŘEBY
- TĚPELNÉ IZOLACE A NOSNÉHO PODKLADU)
- LEPIČÍ A STĚRKOVÝ TMEL
- VÝZTUŽNÁ SKELNÁ TKANINA
- PENETRACE POD OMÍTKU
- PROBARVENÁ SILIKONOVÁ OMÍTKA, ZRNITOST 1,5 mm

SKLADBA (s2)

POVRCHOVÁ ÚPRAVA KAMÍNKOVOU OMÍTKOU, JEMNOZRNNOU

- STÁVAJÍCÍ OBVODOVÉ ZDIVO Z CPP
- LEPIČÍ A STĚRKOVÝ TMEL
- VÝZTUŽNÁ SKELNÁ TKANINA
- PENETRACE POD OMÍTKU
- KAMÍNKOVÁ JEMNOZRNNÁ OMÍTKA

SKLADBA (s3)

ZATEPLENÍ SYSTÉMEM ETICS
S POUŽITÍM ÚPRAVY Z PROBARVENÉ SILIKONOVÉ OMÍTKY

- STÁVAJÍCÍ OBVODOVÉ ZDIVO Z CPP
- LEPIČÍ A STĚRKOVÝ TMEL
- TĚP. IZOL. DESKY Z XPS TL. 120 mm
- (DO VÝŠKY 300 mm NAD PODLAHU)
- TALÍŘOVÉ HMOŽDINKY (PRŮMĚR A DÉLKA DLE POTŘEBY
- TĚPELNÉ IZOLACE A NOSNÉHO PODKLADU)
- LEPIČÍ A STĚRKOVÝ TMEL
- VÝZTUŽNÁ SKELNÁ TKANINA
- PENETRACE POD OMÍTKU
- PROBARVENÁ SILIKONOVÁ OMÍTKA, ZRNITOST 1,5 mm

SKLADBA (s4)

OPRAVA STŘEŠNÍHO PLAŠTĚ

- NOVÁ PLECHOVÁ KRYTINA Z PLECHU FeZn S PE ÚPRAVOU (DACHMAN)
- POJISTNÁ DIFUZNÍ FÓLIE
- BEDNĚNÍ TL. 25 mm
- VZDUCHOVÁ VĚTRANÁ MEZERA TL. MIN. 30 mm
- NETKANÁ TEXTILIE
- TĚPELNÁ IZOLACE (PREFIZOL TL. 160 mm)
- NOVÁ PAROZÁBRANA
- SÁDROKARTÓN NA OCELOVÝCH PROFILECH

SKLADBA (s2)

NOVÁ SKLADBA STŘEŠNÍ KONSTRUKCE

- NOVÁ PLECHOVÁ KRYTINA Z PLECHU FeZn S PE ÚPRAVOU (DACHMAN)
- LATĚ 60x40 mm
- KONTRALATĚ 40x60 mm
- POJISTNÁ DIFUZNÍ FÓLIE
- STÁVAJÍCÍ BEDNĚNÍ TL. 25 mm
- VZDUCHOVÁ MEZERA (PŮDNÍ PROSTOR)
- TĚPELNÉ IZOLAČNÍ DESKY Z MW TL. 120 mm
- STÁVAJÍCÍ TĚPELNÁ IZOLACE (PREFIZOL TL. 160 mm)
- NOVÁ PAROZÁBRANA
- NOVÉ SÁDROKARTÓNOVÉ DESKY NA OCELOVÝCH PROFILECH

SKLADBA (s3)

NOVÁ SKLADBA SVISLÉ KONSTRUKCE VIKÝŘE

- NOVÁ PLECHOVÁ KRYTINA (FeZn DACHMAN S PE ÚPRAVOU)
- LATĚ 60x40 mm
- KONTRALATĚ 40x60 mm
- POJISTNÁ DIFUZNÍ FÓLIE
- TĚPELNÁ IZOLACE Z MW TL. 120 mm
- (MEZI DŘEVĚNÉ HRANOLY 80X120 mm)
- BEDNĚNÍ TL. 25 mm
- TĚPELNÁ IZOLACE
- (PREFIZOL TL. 140 mm MEZI DŘEVĚNÉ HRANOLY)
- PAROZÁBRANA
- SÁDROKARTÓN NA OCELOVÝCH PROFILECH

SKLADBA (s4)

STÁVAJÍCÍ SVISLÁ KONSTRUKCE VIKÝŘE

- PROBARVENÁ SILIKONOVÁ OMÍTKA, ZRNITOST 1,5 mm
- PENETRACE POD OMÍTKU
- VÝZTUŽNÁ SKELNÁ TKANINA
- LEPIČÍ A STĚRKOVÝ TMEL
- TĚPELNÁ IZOLACE Z MW TL. 120 mm
- (KOTVENÍ BUDE PROVEDENO DO STÁVAJÍCÍ DŘEVĚNÉ
- KONSTRUKCE VIKÝŘE)
- BEDNĚNÍ TL. 25 mm
- TĚPELNÁ IZOLACE
- (PREFIZOL TL. 140 mm MEZI DŘEVĚNÉ HRANOLY)
- PAROZÁBRANA
- SÁDROKARTÓN NA OCELOVÝCH PROFILECH

SKLADBA (s6)

ZATEPLENÍ SVISLÉ KONSTRUKCE VIKÝŘE

- TĚPELNÁ IZOLACE Z MW TL. 120 mm
- (KOTVENÍ BUDE PROVEDENO DO STÁVAJÍCÍ DŘEVĚNÉ
- KONSTRUKCE VIKÝŘE)
- BEDNĚNÍ TL. 25 mm
- TĚPELNÁ IZOLACE
- (PREFIZOL TL. 140 mm MEZI DŘEVĚNÉ HRANOLY)
- PAROZÁBRANA
- SÁDROKARTÓN NA OCELOVÝCH PROFILECH

STAVEBNÍK	MĚSTSKÝ OBVOD NOVÁ VES ROLNICKÁ 139/32 OSTRAVA-NOVÁ VES 709 00	ZHOTOVITEL	ENERGO-STEEL spol. s r.o. VŘESINSKÁ 66/54 708 00 OSTRAVA - PORUBA tel: 599 527 327 ING. JAN REHÖR	ZOPROJEVŇOVÝ PROJEKTANT	ING. ELENA ČIMBUROVÁ soukromá projekční kancelář STAROBĚLSKÁ 3040 / 56 700 30 OSTRAVA - JIH
STAVBA	REKONSTRUKCE OBJEKTU BARTOLOMĚJSKÁ 4/82, OSTRAVA-NOVÁ VES	ZAK. ČÍSLO	542 / 2013	STUPĚŇ	DPS
OBSAH	NOVÝ STAV - ŘEZ A-A'	MĚŘÍTKO	1:100	DATUM	01/2013
DÍL	D.1.1 ARCHITEKTONICKO - STAVEBNÍ ŘEŠENÍ	VÝKRES Č.	106	KÓPIE Č.	