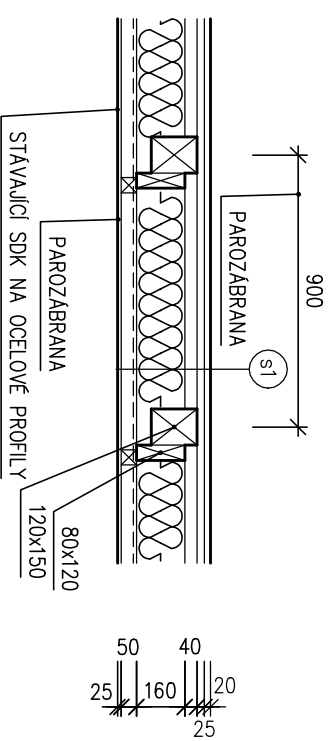


BOURACÍ PRÁCE:

- D6 DEMONTÁŽ STÁVAJÍCÍ PLECHOVÉ KRYTINY VČETNĚ DEŠŤOVÝCH ŽLABŮ
- D7 ODSTRANĚNÍ STÁVAJÍCÍHO SDK PODHLEDU

STÁVAJÍCÍ SKLADBA KONSTRUKCE V ŠIKMINÁCH 1:25



- SKLADBA (d1)**
- STÁVAJÍCÍ PODLAHA NA ZEMINĚ
- BETON TL. 100 mm
 - NP + GLASBIT NATAVENÝ
 - PODKLADNÍ BETON TL. 100 mm

SKLADBA (b1)

- STÁVAJÍCÍ PODLAHA 1.NP
- PŮVODNÍ DŘ. PALUBOVÁ PODLAHA TL. 30 mm
 - PŮVODNÍ ŠKVÁRA TL. 220-120 mm
 - CIHELNÉ KLENBY DO OCEL. NOSNÍKŮ

SKLADBA (c1)

- STÁVAJÍCÍ PODLAHA 2.NP
- DŘ. PALUBOVÁ PODLAHA TL. 30 mm
 - ŠKVÁRA TL. 100 mm
 - DVOJITÝ DŘEVĚNÝ ZÁKLOP TL. 2x22 mm
 - DŘ. STROPNÍ TRÁMY 220/260
 - DŘ. PODBITÍ S OMITKOU NA RÁKOS

SKLADBA (d1)

- STÁVAJÍCÍ PODLAHA PODKROVÍ
- STÁVAJÍCÍ PODLAHA
 - PREFIZOL TL. 160 mm
 - DŘ. ZÁKLOP TL. 30 mm
 - DŘ. STROPNÍ TRÁMY 200/220
 - DŘ. PODBITÍ S OMITKOU NA RÁKOS

SKLADBA (e1)

- STÁVAJÍCÍ OBVODOVÁ STĚNA
- STÁVAJÍCÍ VNITŘNÍ OMITKA
 - ZDIVO Z CPP TL. 600 mm
 - VNĚJŠÍ OMITKA

SKLADBA (e2)

- STÁVAJÍCÍ OBVODOVÁ STĚNA
- STÁVAJÍCÍ VNITŘNÍ OMITKA
 - ZDIVO Z CPP TL. 600 mm
 - REŽNÉ ZDIVO

SKLADBA (s1)

STÁVAJÍCÍ STRĚŠNÍ KONSTRUKCE

- PLECHOVÁ KRYTINA HLINÍKOVÁ (DACHMAN)
- POJISTNÁ FÓLIE
- BEDNĚNÍ TL. 25 mm
- VZDUCHOVÁ VĚTRANÁ MEZERA TL. MIN. 30 mm
- NETKANÁ TEXTÍLIE
- TEPELNÁ IZOLACE (PREFIZOL TL. 160 mm)
- PAROZÁBRANA
- SÁDROKARTÓN NA OCELOVÝCH PROFILECH

SKLADBA (s2)

STÁVAJÍCÍ STRĚŠNÍ KONSTRUKCE

- PLECHOVÁ KRYTINA HLINÍKOVÁ (DACHMAN)
- POJISTNÁ FÓLIE
- BEDNĚNÍ TL. 25 mm
- VZDUCHOVÁ MEZERA (PŮDNÍ PROSTOR)
- TEPELNÁ IZOLACE (PREFIZOL TL. 160 mm)
- PAROZÁBRANA
- SÁDROKARTÓN NA OCELOVÝCH PROFILECH

SKLADBA (s3)

STÁVAJÍCÍ SVISLÁ KONSTRUKCE VIKÝŘE

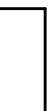
- PLECHOVÁ KRYTINA HLINÍKOVÁ (DACHMAN)
- POJISTNÁ FÓLIE
- BEDNĚNÍ TL. 25 mm
- TEPELNÁ IZOLACE
- (PREFIZOL TL. 140 mm MEZI DŘEVĚNÉ HRANOLY)
- PAROZÁBRANA
- SÁDROKARTÓN NA OCELOVÝCH PROFILECH

SKLADBA (s4)

STÁVAJÍCÍ SVISLÁ KONSTRUKCE VIKÝŘE

- BEDNĚNÍ TL. 25 mm
- TEPELNÁ IZOLACE
- (PREFIZOL TL. 140 mm MEZI DŘEVĚNÉ HRANOLY)
- PAROZÁBRANA
- SÁDROKARTÓN NA OCELOVÝCH PROFILECH

LEGENDA:



STÁVAJÍCÍ ZDĚNÉ KONSTRUKCE (CPP, PLYNOSILIKÁT)

BOURANÉ KONSTRUKCE

STAVEBNÍK		ZHOŤOVITEL		ZOPROVĚDNÝ PROJEKTANT	
MĚSTSKÝ OBYVOD NOVÁ VES ROLNICKÁ 139/32 OSTRAVA-NOVÁ VES 709 00		ENERGO-STEEL spol. s r.o. VŘESINSKÁ 66/54 708 00 OSTRAVA - PORUBA telefon 599 527 327 ING. JAN REHOR		ING. ELENA ČIMBUROVÁ soukromá projekční kancelář STAROBELSKÁ 3040 / 56 700 30 OSTRAVA - JIH	
STAVBA		ZAK. ČÍSLO		542 / 2013	
REKONSTRUKCE OBJEKTU					
BARTOLOMĚJSKÁ 4/82, OSTRAVA-NOVÁ VES					
OBSAH		STUPĚŇ		DPS	
STÁVAJÍCÍ STAV - ŘEZ A-A'		MĚŘÍTKO		1:100	
DĚL		VYKRES. Č.		S06	
D.1.1 ARCHITEKTONICKO - STAVEBNÍ ŘEŠENÍ		DATUM		01/2013	
		KOPIE Č.			